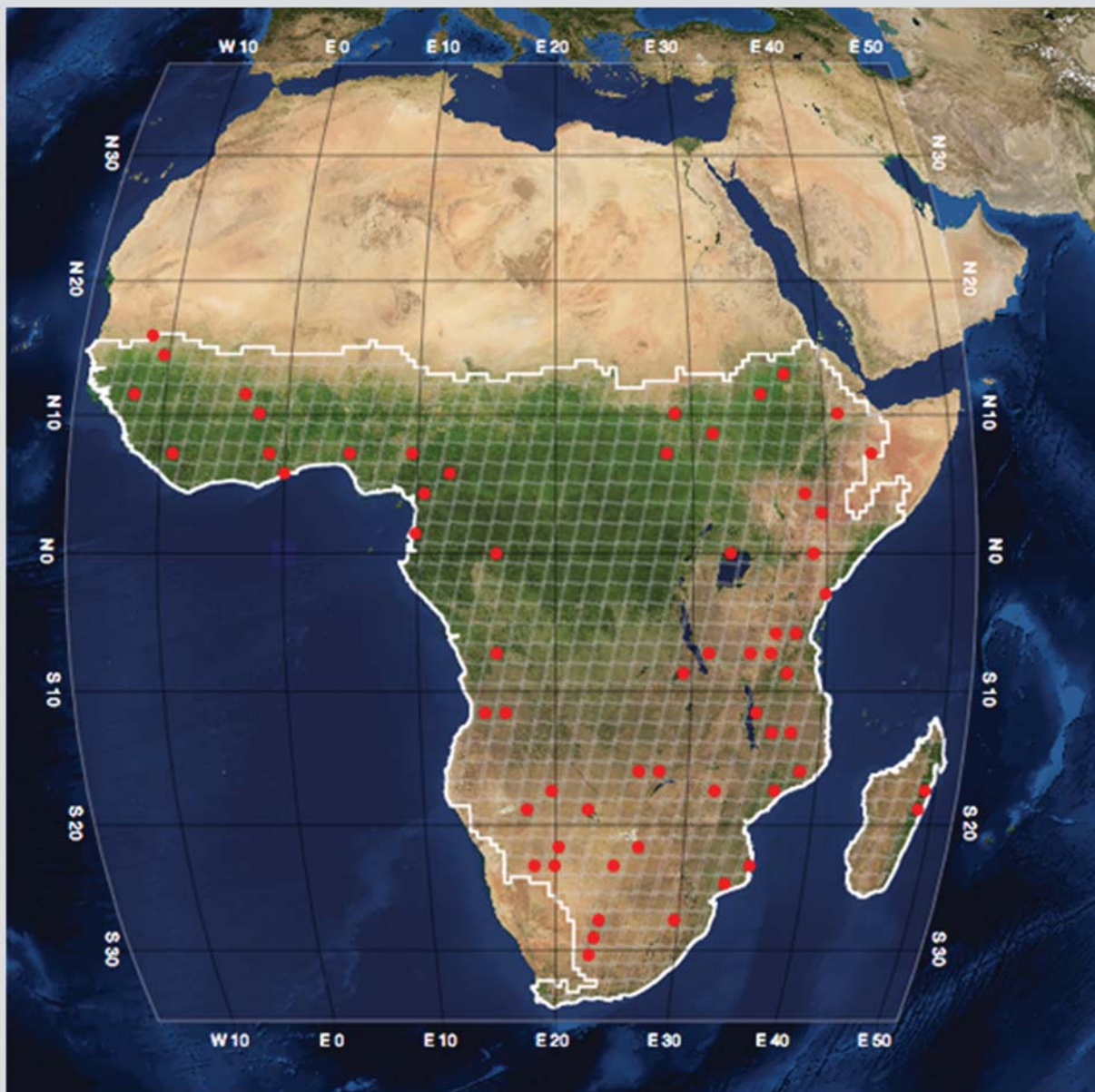


African Soil Information Service (AfSIS) Exemple de Carte de Sites Sentinelles



ICRAF, CIAT - TSBF

Cette carte montre l'endroit en Afrique où les échantillons de sol seront collectés. Les sites de prélèvement ont été choisis au hasard et par ordinateur pour éliminer toute partialité dans l'échantillonnage. Les marques rouges sont ce que nous appelons de sites sentinelles où le projet va recueillir des échantillons de sol dans des grilles de 10x10 m². Chaque grille aura 16 sous-sites, à nouveau choisis au hasard afin d'écartier des biais statistiques et d'offrir un moyen

objectif de collecte de données sur le terrain. Au total, nous avons 60 sites sentinelles et 60 sites de remplacement au cas où des problèmes d'accès aux sites limiteraient la collecte de données.

AfSIS utilisera 12 de ces sites au Nigeria, le Mali, le Malawi, le Kenya et la Tanzanie pour des essais ISFM sur le terrain afin de développer des recommandations de gestion pour les différentes régions.