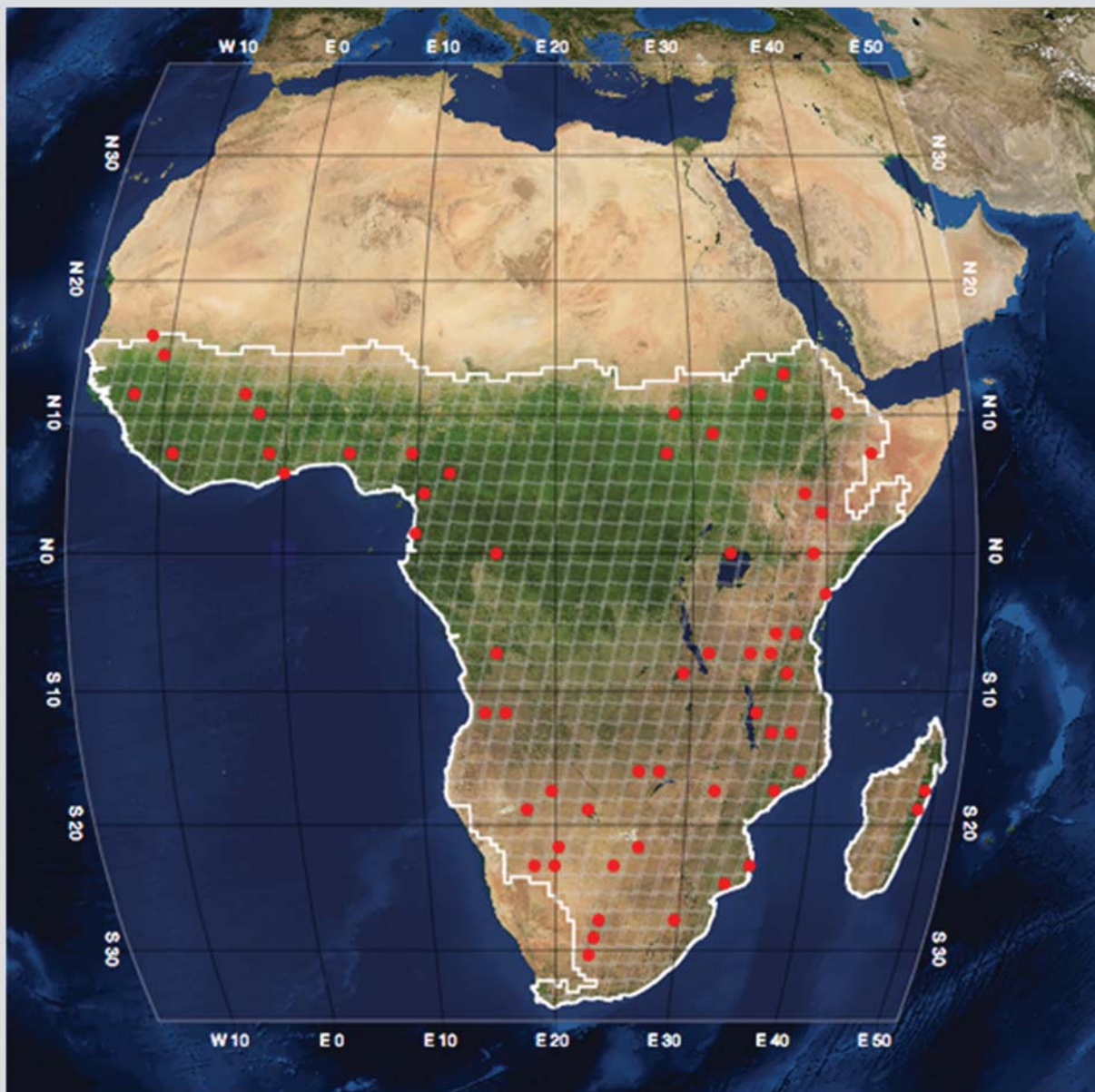


# African Soil Information Service (AfSIS)

## Mapa de Amostragem com lugares Sentinelas



ICRAF, CIAT - TSBF

Este mapa representa a área da África, onde as amostras de solo serão tomadas. Os locais de amostragem foram selecionados aleatoriamente usando um programa de computador para eliminar qualquer viés de amostragem. Os pontos vermelhas são aquilo que nos referimos como lugares Sentinela onde o projecto irá recolher amostras do solo em 10x10 metros quadrados. Cada grade terá adicionalmente 16 sub-lugares novamente sorteados para remover viés estatístico e oferecer uma forma objectiva de recolha de dados

no campo. No total nós temos 60 lugares Sentinela com ademais 60 lugares alternativos no caso de tener limitação de acesso para recolher os dados de qualquer um dos lugares.

AfSIS irá utilizar 12 de esses lugares na Nigéria, Mali, Malawi, Quênia, e Tanzânia para ISFM (gestão integrada da fertilidade do solo) em ensaios de campo para manejar as recomendações nas diferentes regiões